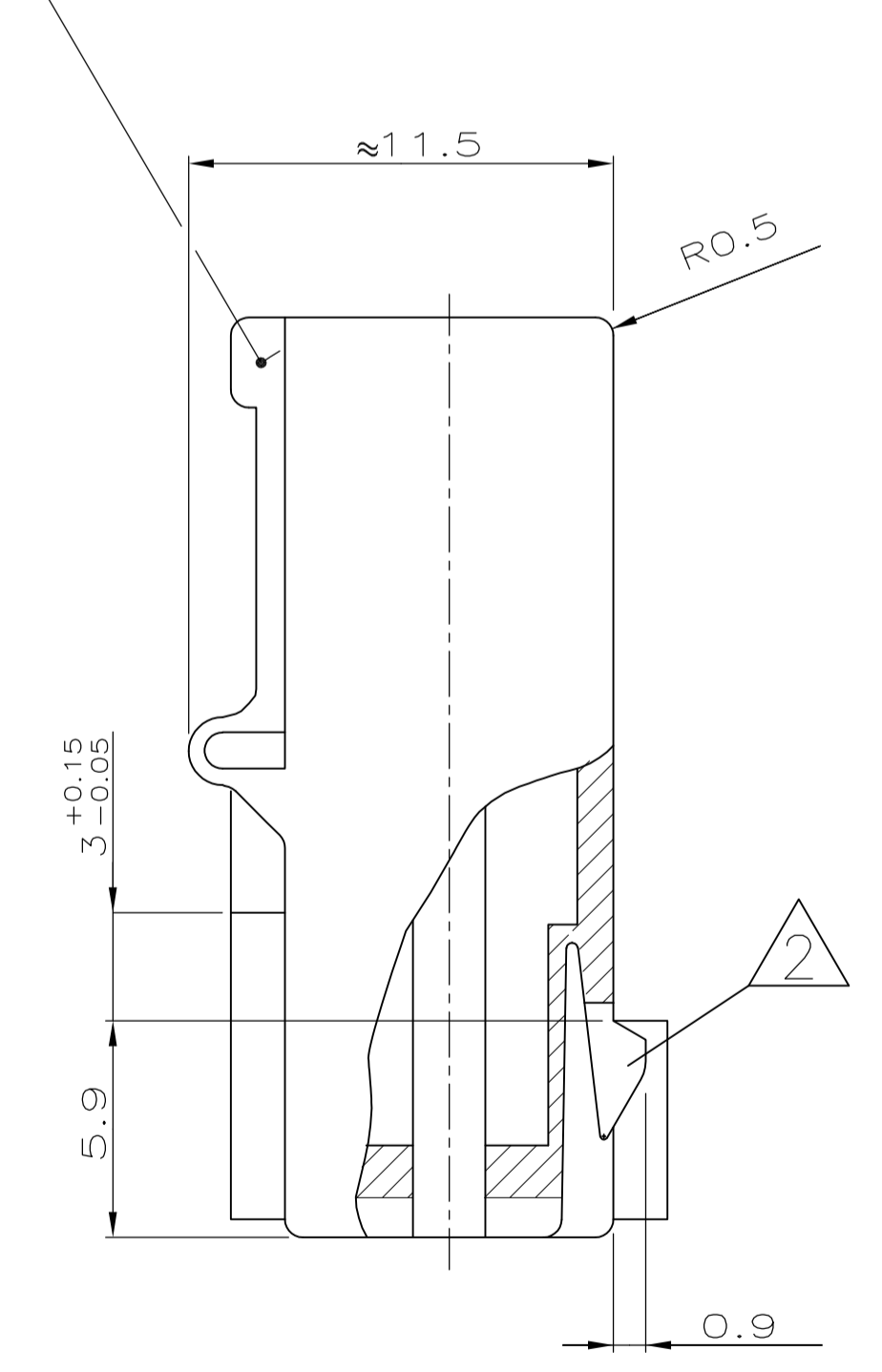


Bemerkungen
NOTES

- 1 Kammer geeignet für TE Connectivity Timer-Kontakte: PN 926965
CAVITY SUITABLE TO TE Connectivity TIMER-CONTACTS: PN 926973
PN 926005
PN 926006
PN 927833
PN 927837
- 2 Rasthaken zwischen Kammer Nr. ... (siehe Blatt 2 von 2)
LOCKING LATCH BETWEEN CAVITY NO. ... (SEE SHEET 2 OF 2)
- 3 Kodierrippe zwischen Kammer Nr. ... (siehe Blatt 2 von 2)
KEYING RIB BETWEEN CAVITY NO. ... (SEE SHEET 2 OF 2)
- 4 Polarisierungsrippen durchgehend bis Scharnier, nach unten (Lage "a")
oder oben (Lage "b") versetzt, bei Kammer Nr. ... (siehe Blatt 2 von 2)
POLARIZATION RIB GO THROUGH TO HINGE, POSITION "a" OR
"b", AT CAVITY NO. ... (SEE SHEET 2 OF 2)
- 5 Verrastung für Deckel bei Kammer Nr. ... (siehe Blatt 2 von 2)
LOCKING DEVICE FOR COVER AT CAVITY NO. ... (SEE SHEET 2 OF 2)
- 6 Firmenlogo und Teile-Nr.
ARTWORK-LOGO AND PART #
- 7 Kammernummer
CAVITY NUMBER
- 8 Tiefenanschlag zwischen Kammer Nr. 1 und 2, ebenfalls
zwischen der letzten und vorletzten Kammer
MATING STOP BETWEEN CAVITY NO. 1 AND 2, ALSO
BETWEEN THE LAST AND THE LAST BUT ONE CAVITY
- 9 Maß A und Maß B siehe Blatt 2 von 2
DIMENSION A AND DIMENSION B SEE SHEET 2 OF 2
- 10 Passender TE Connectivity Gegenstecker: (siehe Stückliste)
MATED WITH TE Connectivity CONNECTOR: (SEE PARTS LIST)
- 11 Generell passende Flachsteckerwanne siehe Geräteanschlußzeichnung 88-9935-3
GENERAL SUITABLE TAB HEADER HOUSING SEE DRAWING 88-9935-3
- 12 Leiterplattenanschluß siehe Zeichnung 88-9935-1
CONNECTION TO THE PC BOARD SEE DRAWING 88-9935-1
- 13 SPECIAL HOUSING: MATERIAL MEET REQUIREMENTS OF UL94 V0 AND GWT 750 NO FLAME (IEC 60695-2-11)
- 14 PRELIMINARY PART: NOT YET RELEASED FOR PRODUCTION
- 15 MATERIAL: PA66 UL94 V0 AND GWT 750 NO FLAME (IEC 60695-2-11)

Deckel geschlossen gezeichnet
COVER DRAWN CLOSED



Ansicht "Z"
VIEW "Z"

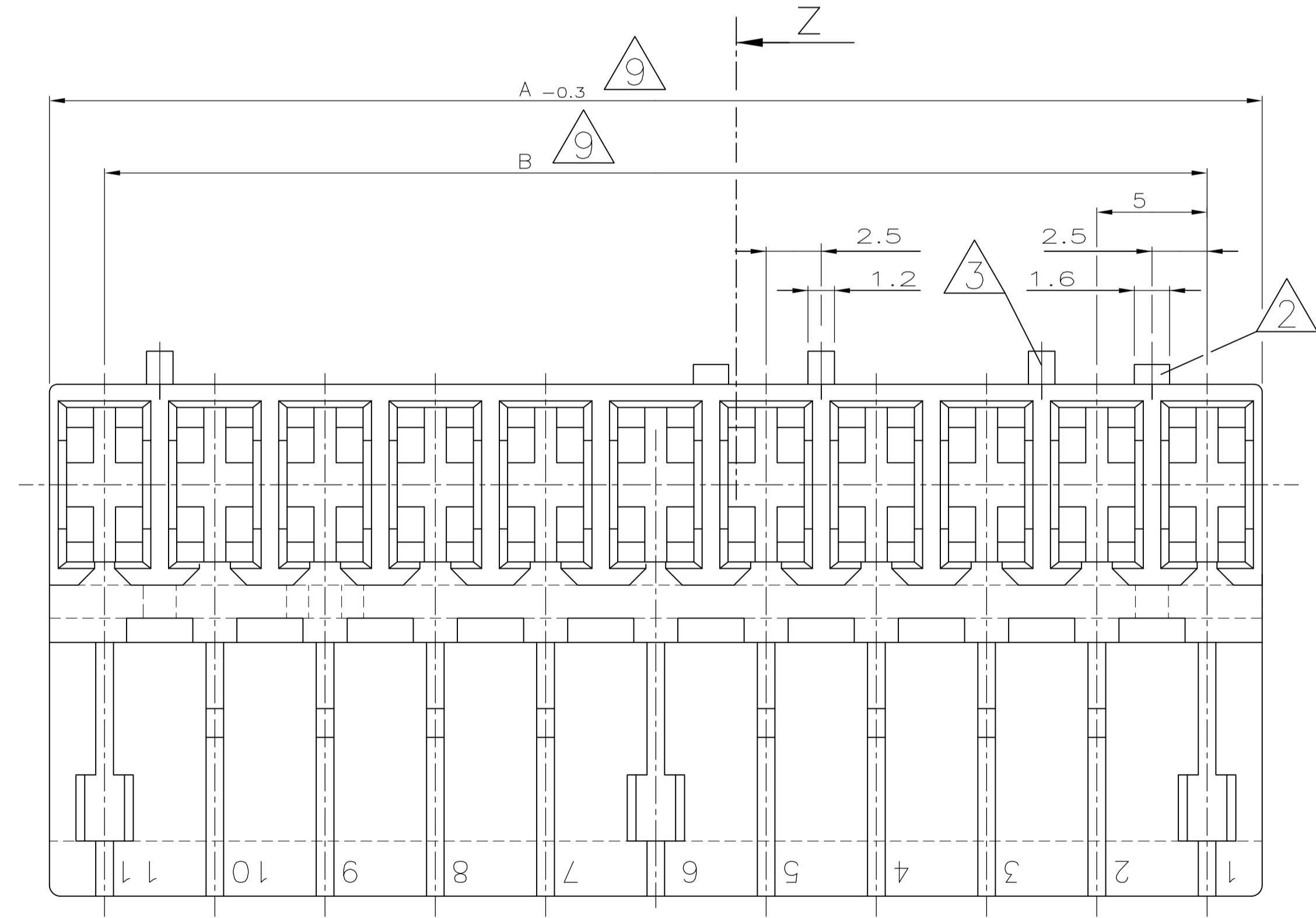


Tabelle mit Ausführungsvarianten
und Bestellnummern auf Blatt 2 von 2
LIST WITH DIFFERENT STYLINGS AND
PARTNUMBERS SEE SHEET 2 OF 2

siehe Blatt 2 / SEE SHEET 2				
BESTELL-NR.	POS.	STÜCK	BENENNUNG EINZELTEIL	WERKSTOFF
				OBERFLÄCHE FARBE

THIS DRAWING IS A CONTROLLED DOCUMENT. DIESE ZEICHNUNG IST EIN KONTROLLIERTES DOKUMENT.		DIN G.Holgus 20.02.89
DIMENSIONS: MASSEINHEITEN: mm		CIK B.Schnaubelt 20.02.89
TOLERANCES UNLESS OTHERWISE SPECIFIED: ALLE REIN-TOLERANZEN		APVD
0. PLC ± -	1. PLC ± 0.2mm	PRODUCT SPEC PRODUKTSPEZ
2. PLC ± -	3. PLC ± -	APPLICATION SPEC VERARBEITUNGSSPEZ
4. PLC ± -	ANGLES / WINKEL ± 1°	WEIGHT GEWICHT
FINISH / OBERFLÄCHE / FARBE		SCALE MASSSTAB

ZEICHNUNG GÜLTIG AB			
STE TE Connectivity			
NAME			
2-12 pol. Standard-Timer Gehäuse mit Innenverrastung, Raster 5mm 2-12 POS. STANDARD-TIMER HOUSING WITH INTERIOR LOCKING, PITCH 5mm			
SIZE	CAGE CODE	DRAWING NO. ZEICHNUNGS-NR.	RESTRICTED TO KUPFERN
A1	00779	928343	
CUSTOMER DRAWING / KUNDENZEICHNUNG		SCALE MASSSTAB	SHEET BLATT
		5:1	1 OF 2 REV

~ 927740

THIS DRAWING IS UNPUBLISHED.
VERTRAULICHE UNVERÖFFENTLICHTE ZEICHNUNG

RELEASED FOR PUBLICATION
FREI FUER VERÖFFENTLICHUNG
ALL RIGHTS RESERVED.
ALLE RECHTE VORBEHALTEN

VERWENDET FÜR

WAR NR.

CAD-ORIGINAL
ZEICHNUNG NICHT ÄNDERN

ÄNDERUNGEN DIE DEM TECH-
NISCHEN FORTSCHRITT DIENEN,
BEHALTEN WIR UNS VOR

LOC
DIST

REVISIONS
ÄNDERUNGEN

DESCRIPTION
BESCHREIBUNG

DATE
DWN
APVD

P	LTR	DESCRIPTION	DATE	DWN	APVD
-	-	SEE SHEET 1	-	-	-

2pol.

3pol.

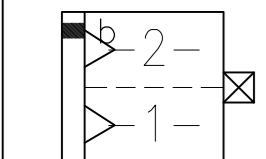
4pol.

5pol.

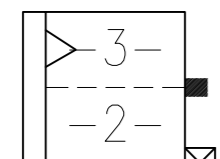
6pol.

7pol.

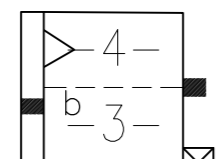
8pol.



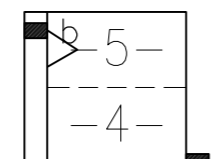
0-928343-2
1-928343-2



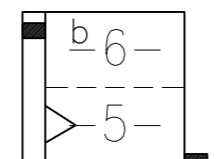
0-928 343-3
0-1703059-3



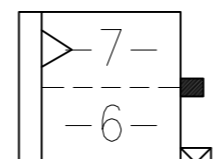
0-928343-4



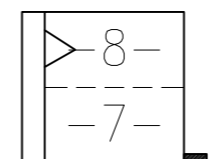
0-928343-5
3-928343-5



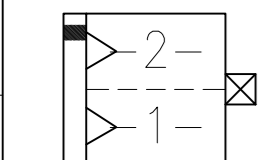
0-928343-6



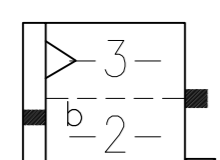
0-928343-7



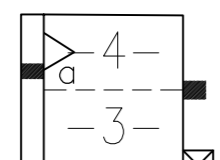
0-928343-8



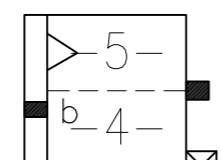
0-2178561-2



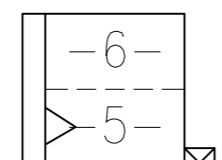
2-928 343-3



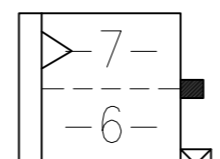
2-928343-4



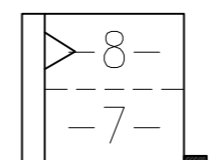
2-928343-5



2-928343-6

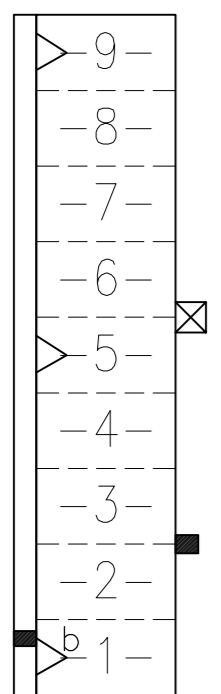


2-928343-7



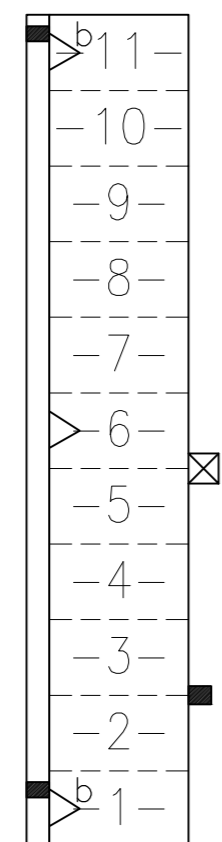
2-928343-8

9pol.



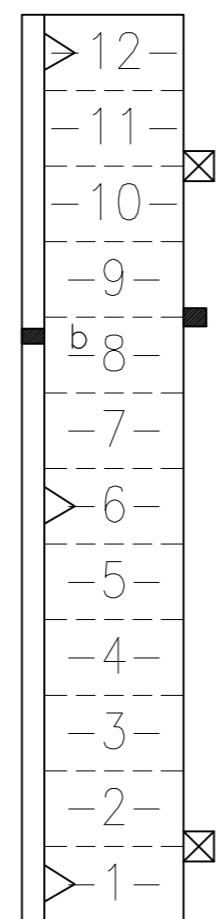
0-928343-9

11pol.

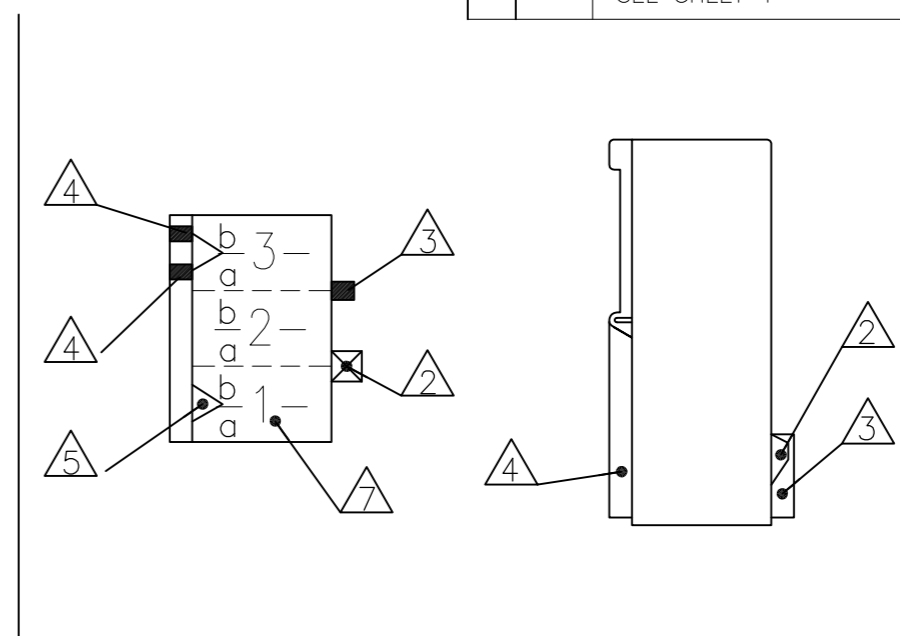


1-928343-1

12pol.



1-928343-2



Darstellung:

Lage der Kodier- und
Polarisierungsrippen und
Rastfedern am Gehäuse

DESCRIPTION:

POSITION OF KEYING RIB AND THE
LOCKING LATCH AT THE HOUSINGS

3-928343-5	5	25	20	natur	PA6.6	1	0-927742-5	11 12
1-928343-2	2	10	5	natur	PA6.6	1		11 12
0-2178561-2	2	10	5	natur	PA6.6	1		-
0-1703059-3	3	15	10	natur	PA6.6 V-0	A	0-927742-3	▲▲▲
1-928343-2	12	60	55	natur		B		▲▲▲
1-928343-1	11	55	50	natur		B		▲▲▲
0-928343-9	9	45	40	natur		B		▲▲▲
3-928343-8	8	40	35	grau		B		▲▲▲
2-928343-8	8	40	35	schwarz		B	0-928230-8	▲▲▲
0-928343-8	8	40	35	natur		B	0-928309-8	▲▲▲
2-928343-7	7	35	30	schwarz		B		▲▲▲
0-928343-7	7	35	30	natur		B	0-928309-7 0-927742-7	▲▲▲
2-928343-6	6	30	25	schwarz		B		▲▲▲
0-928343-6	6	30	25	natur		B	0-927742-6	▲▲▲
2-928343-5	5	25	20	schwarz		B		▲▲▲
0-928343-5	5	25	20	natur		B	0-927742-5	▲▲▲
2-928343-4	4	20	15	schwarz		B		▲▲▲
0-928343-4	4	20	15	natur		B	0-927742-4	▲▲▲
3-928343-3	3	15	10	grau		B		▲▲▲
2-928343-3	3	15	10	schwarz		B		▲▲▲
0-928343-3	3	15	10	natur		B	0-927742-3	▲▲▲
0-928343-2	2	10	5	natur		B		▲▲▲
Bestell-Nr.	Pol-zahl	Maß A	Maß B	Farbe	Material	Rev.	Gegenstecker	▲
PART NO.	POS.	DIM A	DIM B	COLOUR	MATERIAL	REV.	MATED WITH	▲

ZEICHNUNG GÜLTIG AB

THIS DRAWING IS A CONTROLLED DOCUMENT. DIESE ZEICHNUNG IST EIN KONTROLLIERTES DOKUMENT.		DWN G.Holaus 20.02.89	 TE Connectivity
DIMENSIONS: MASSEHEITEN mm		CHK B.Schnaubelt 20.02.89	
TOLERANCES UNLESS OTHERWISE SPECIFIED: ALLGEMEINTOLERANZEN		APVD -	NAME
0 PLC ± - 1 PLC ± 0.2 2 PLC ± - 3 PLC ± - 4 PLC ± - ANGLES / WINKEL ± 1°		PRODUCT SPEC PRODUKTSPEZ. -	2-12 pol. Standard-Timer Gehäuse mit Innenverrastung, Raster 5mm 2-12 POS. STANDARD-TIMER HOUSING WITH INTERIOR LOCKING, PITCH 5mm
MATERIAL		APPLICATION SPEC. VERARBEITUNGSSPEZ. -	SIZE A2
FINISH / OBERFLÄCHE / FARBE		WEIGHT GEWICHT -	CAGE CODE 00779
		SCALE MASSSTAB 2:1	DRAWING NO. ZEICHNUNGS-NR. C=928343
		CUSTOMER DRAWING / KUNDENZEICHNUNG	RESTRICTED TO NUR FUER -
		SHEET BLATT 2 OF VON 2	REV B6

~927740

Bemerkungen siehe Blatt 1 von 2
NOTES SEE SHEET 1 OF 2